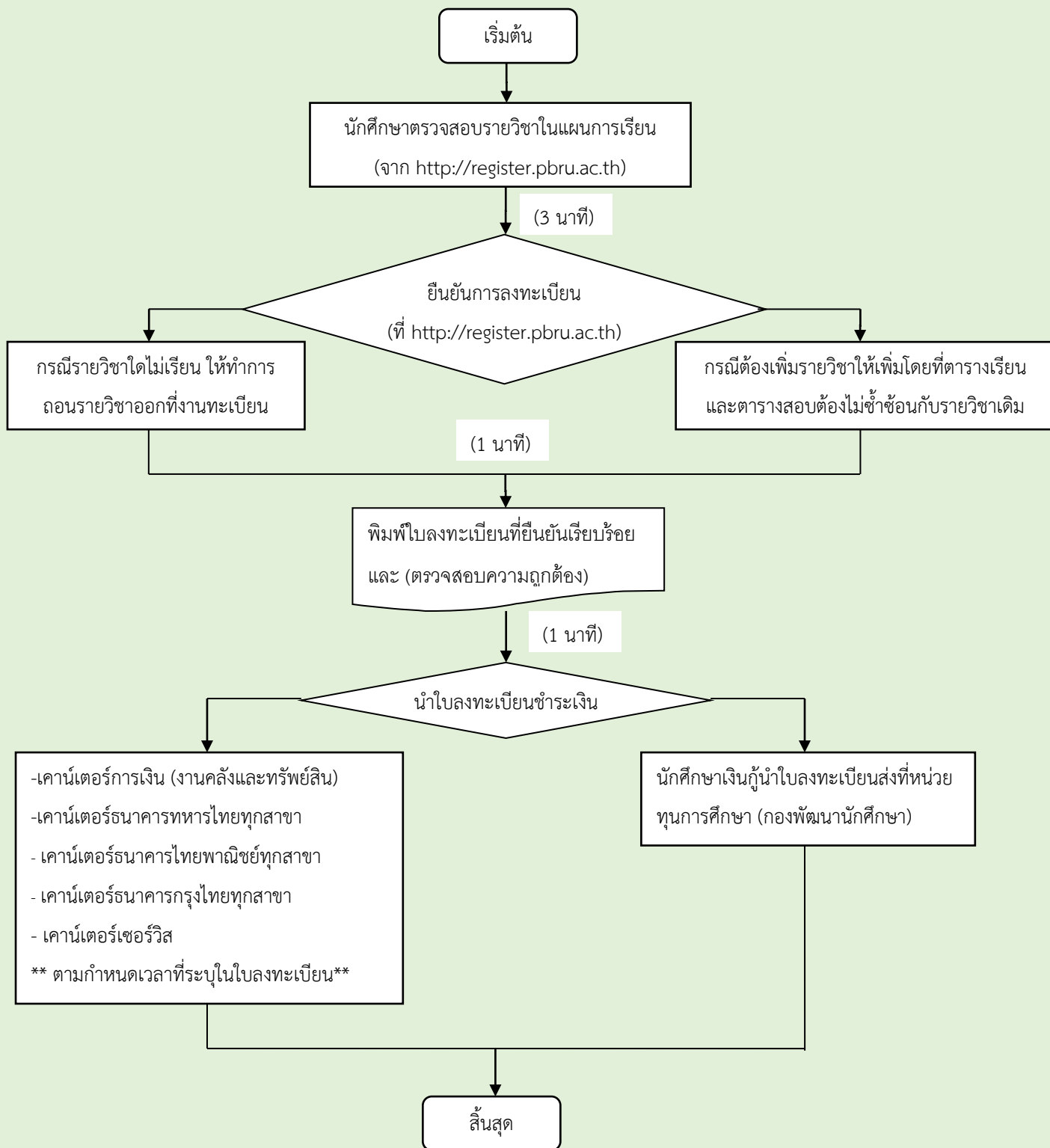




มาตรฐานและขั้นตอนการลงทะเบียน



หมายเหตุ

- กรณีมีรายวิชาที่ต้องการเรียนต่างภาคเรียนหรือต่างกลุ่ม เช่น นักศึกษาภาคปกติจะไปเรียนร่วมกับภาค กศ.บป. ต้องยื่นคำร้องของลงทะเบียนที่สำนักส่งเสริมวิชาการก่อนที่จะดำเนินการยื่นยันการลงทะเบียน
- กรณีนักศึกษาไม่ชำระค่าลงทะเบียนแล้ว ไม่สามารถเรียนได้ ขอให้นักศึกษาดำเนินการยื่นคำร้องขอพักการเรียน
- กรณีนักศึกษาไม่ชำระเงินภายในกำหนดเวลาที่ระบุในใบลงทะเบียนนักศึกษาจะต้องชำระค่าปรับตามระเบียบ (วันละ 50 บาท แต่ไม่เกิน 1,000 บาท)
- การลงทะเบียนนักศึกษาต้องนำใบลงทะเบียนมาด้วยทุกครั้ง
- นักศึกษาต้องเก็บใบเสร็จรับเงินทุกฉบับไว้เป็นหลักฐานจนกว่าจะจบการศึกษา



REGISTER 