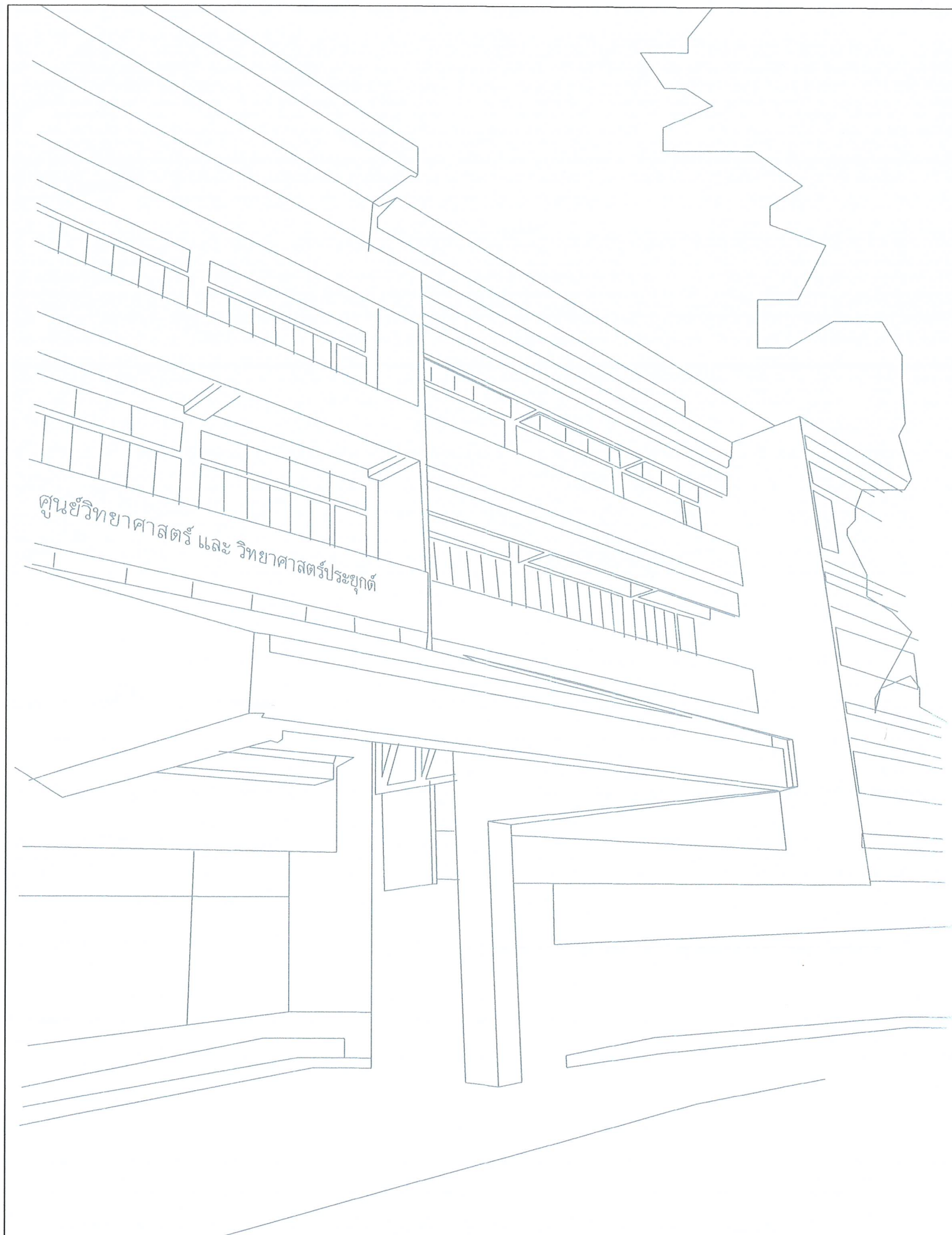




งานปรับปรุงอาคารศูนย์วิทยาศาสตร์  
ตำบลนาข่วง อำเภอเมืองเพชรบุรี จังหวัดเพชรบุรี



ตรวจสอบราคากลาง

แบบรายการ/คุณลักษณะเฉพาะฯ แล้ว

ลงชื่อ.....ประธานกรรมการ

ลงชื่อ.....กรรมการ

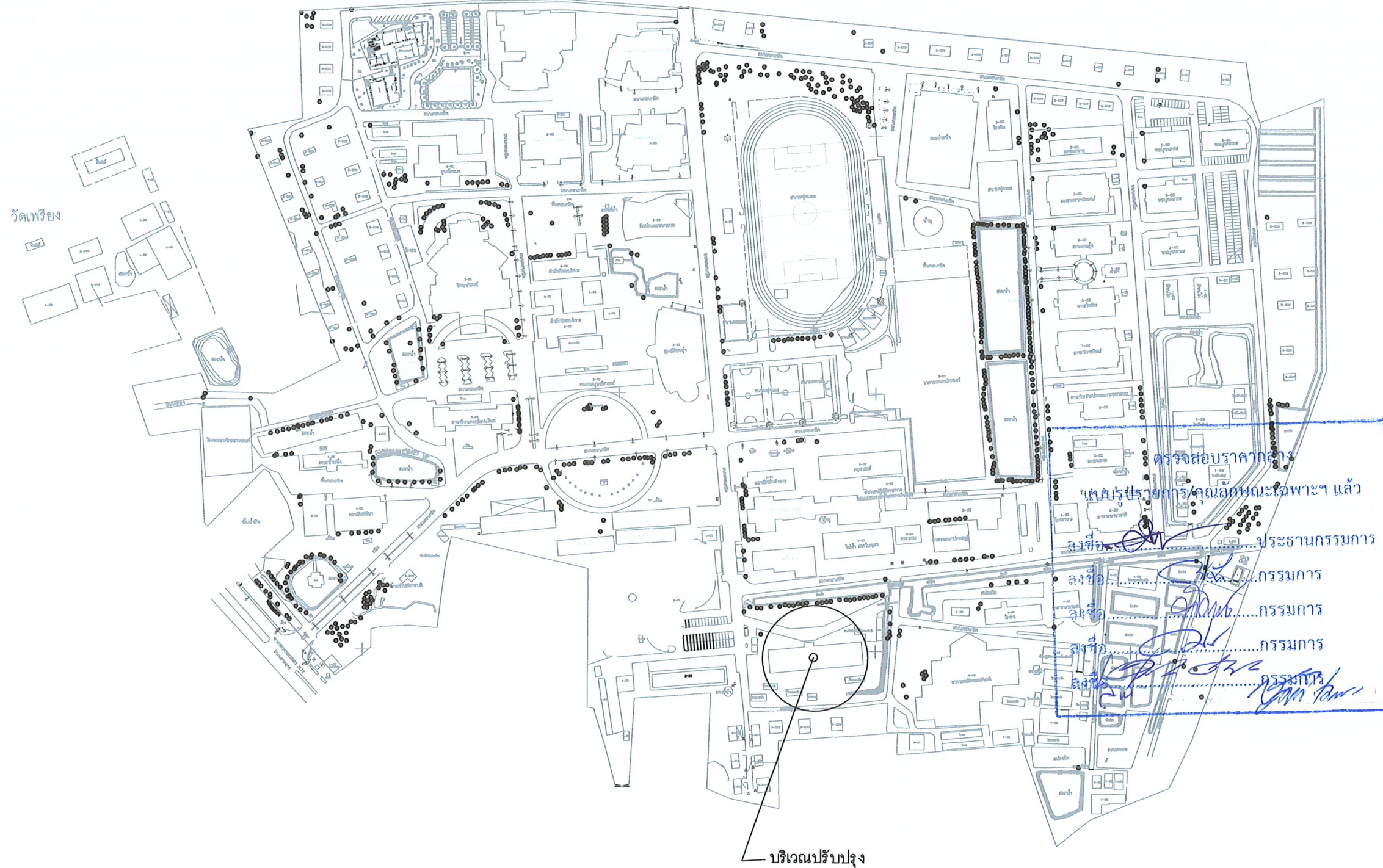
ลงชื่อ.....กรรมการ

ลงชื่อ.....กรรมการ

ลงชื่อ.....กรรมการ







โครงการ :  
งานปรับปรุงอาคารศูนย์วิทยาศาสตร์  
ค. น. ก. อ. เมืองพะนาธิ จ. พะนาธิ  
สถานที่ก่อสร้าง :  
มหาวิทยาลัยพะนาธิ  
สถานที่ก่อสร้าง :  
มหาวิทยาลัยพะนาธิ  
ดำเนินการโดย :  
อธิการบดี  
หน่วยงาน :  
กลุ่มงานพัฒนากายภาพ ภูมิทัศน์  
และสิ่งแวดล้อม  
วิศวกรโยธา :  
วิศวกรสุขาภิบาล :  
วิศวกรไฟฟ้า :  
NOTE :  
REVISION :  
NO. DATE DESCRIPTION  
DRAWING TITLE  
แปลนผังบริเวณ  
DRAWN BY :  
CHECKED BY :  
APPROVED BY :  
DATE : 2020  
DRAWING NO. A-02





โครงการ :  
งานปรับปรุงอาคารศูนย์วิทยาศาสตร์  
ต.นาจ อ.เมืองอุดรธานี จ.อุดรธานี  
สถานที่ก่อสร้าง :

มหาวิทยาลัยราชภัฏอุดรธานี

สถานที่ก่อสร้าง :

มหาวิทยาลัยราชภัฏอุดรธานี

จำนวนการโดย :

อธิการบดี

หน่วยงาน :

กลุ่มงานพัฒนากายภาพ ภูมิสถาปัตย์  
และสิ่งแวดล้อม

วิศวกรโยธา :

วิศวกรสุขาภิบาล :

วิศวกรไฟฟ้า :

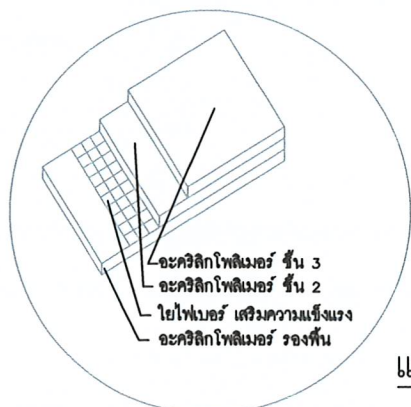
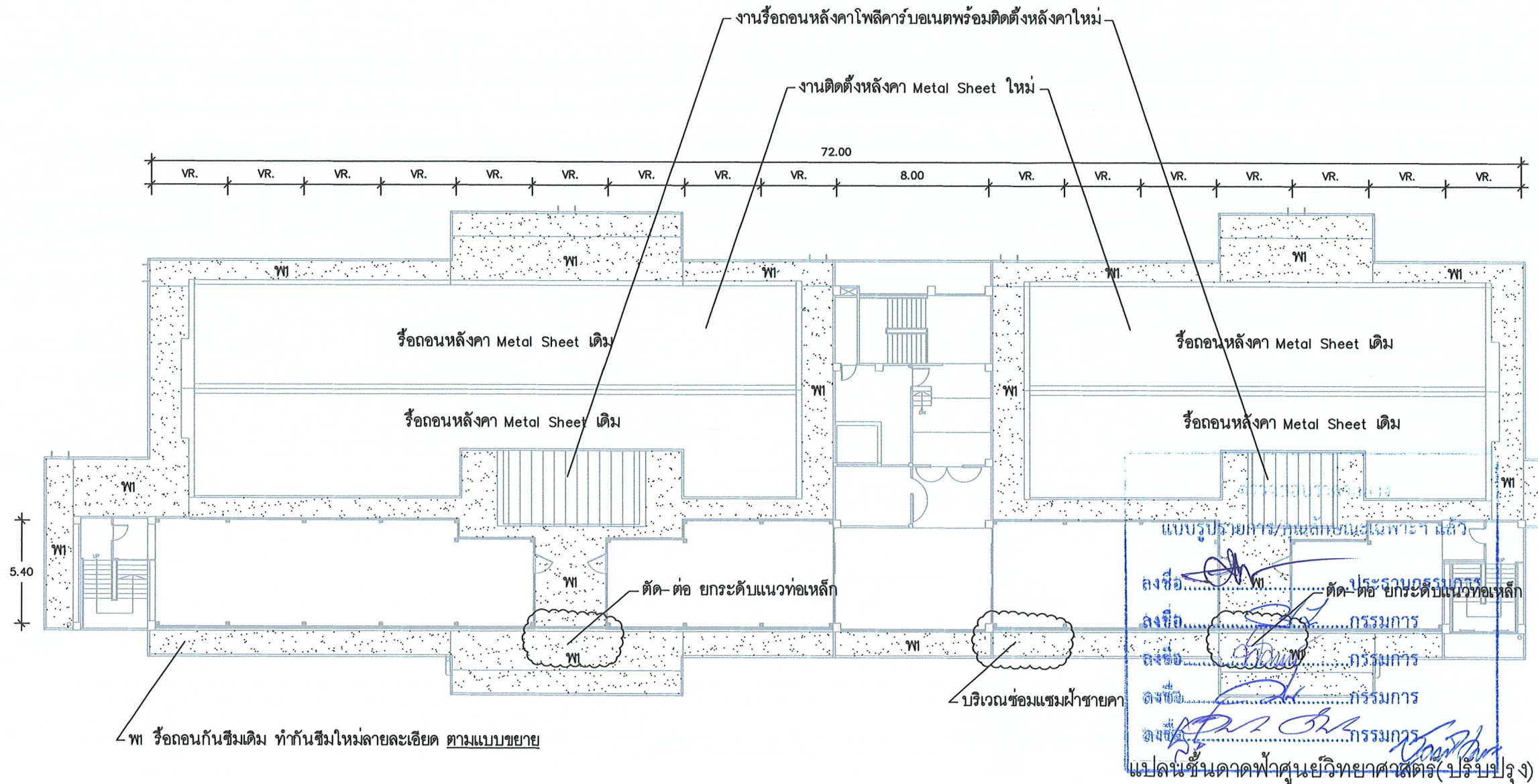
NOTE :

REVISION :		
NO.	DATE	DESCRIPTION

DRAWING TITLE

แบบแปลนปรับปรุง-ซ่อมแซม

DRAWN BY :	DRAWING NO.
CHECKED BY :	A-03
APPROVED BY :	
DATE :	2020



แบบขยาย ๗๗



ซ่อมแซมฝ้าชายคา

#### งานปรับปรุง

งานรื้อถอนกันซึม- หลังคาเมทัลชีท- หลังคาโพลีคาร์บอเนต เดิม

งานซ่อมแซมฝ้าชายคา

งานติดตั้งหลังคาใหม่ Metal Sheet เคลือบสี หนาไม่น้อยกว่า 0.4 มม สีน้ำเงิน

งานติดตั้งหลังคาโพลีคาร์บอเนต หนา 6 มม สีระยงด้านหลัง

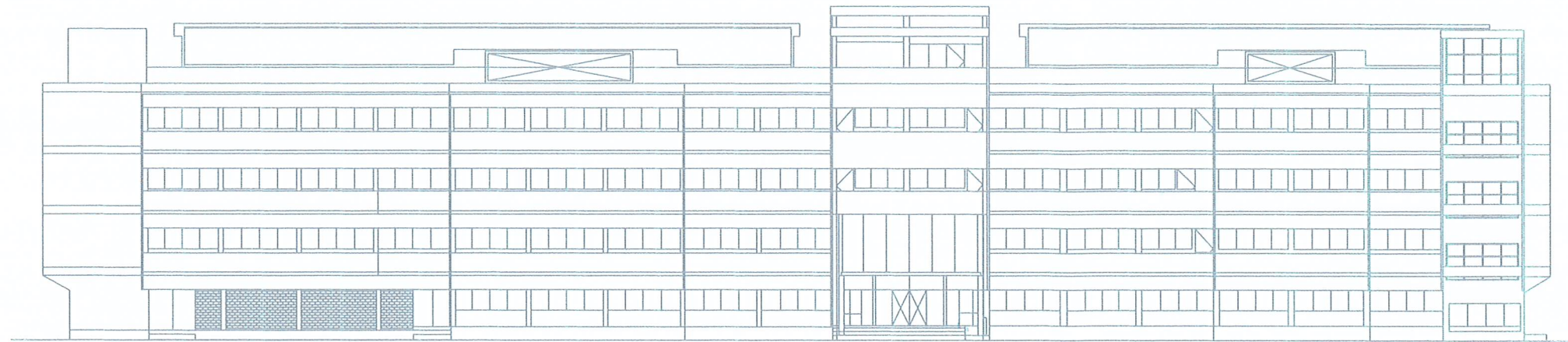
งานทาสีภายนอกทั้งอาคาร

งานฝ้าทอระบายน้ำ คสล. รอบอาคาร

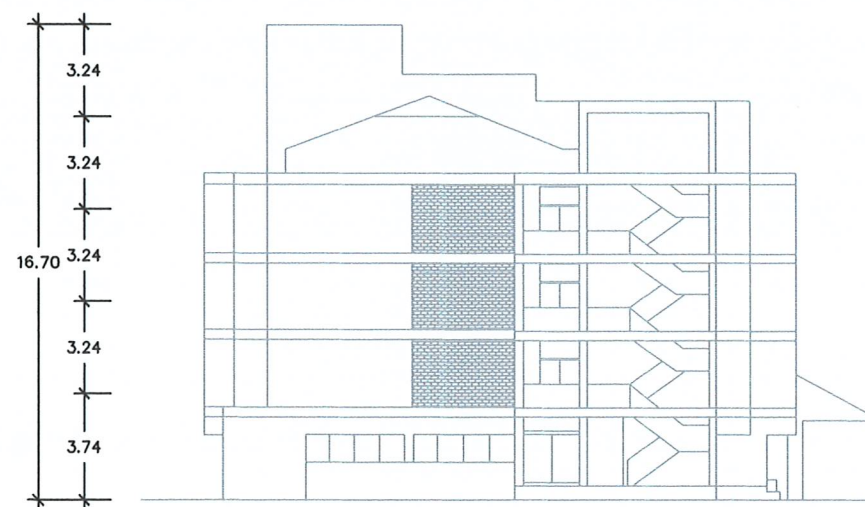
ทำระบบกันซึมชนิดทาทับด้วยของเหลวที่ป้องกันการรั่วซึมและเสริมใยไฟเบอร์ พร้อมทาทับด้วยสีชนิดสะท้อนความร้อน  
ผลิตภัณฑ์ของ SHELL FLINTKOTE ,PENTEN ,LANGO หรือเทียบเท่า

\*\*\* หมายเหตุ \*\*\* .....

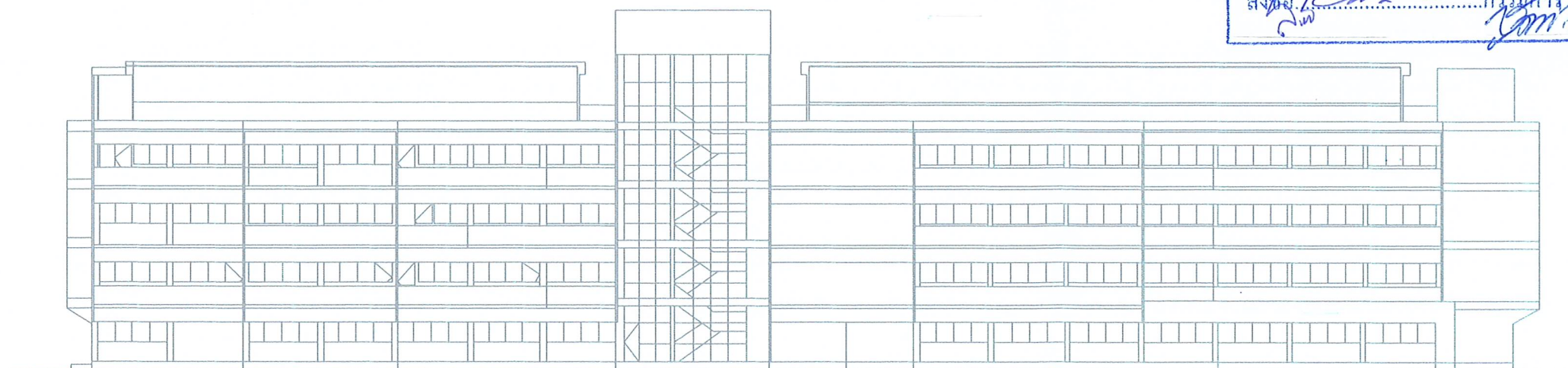
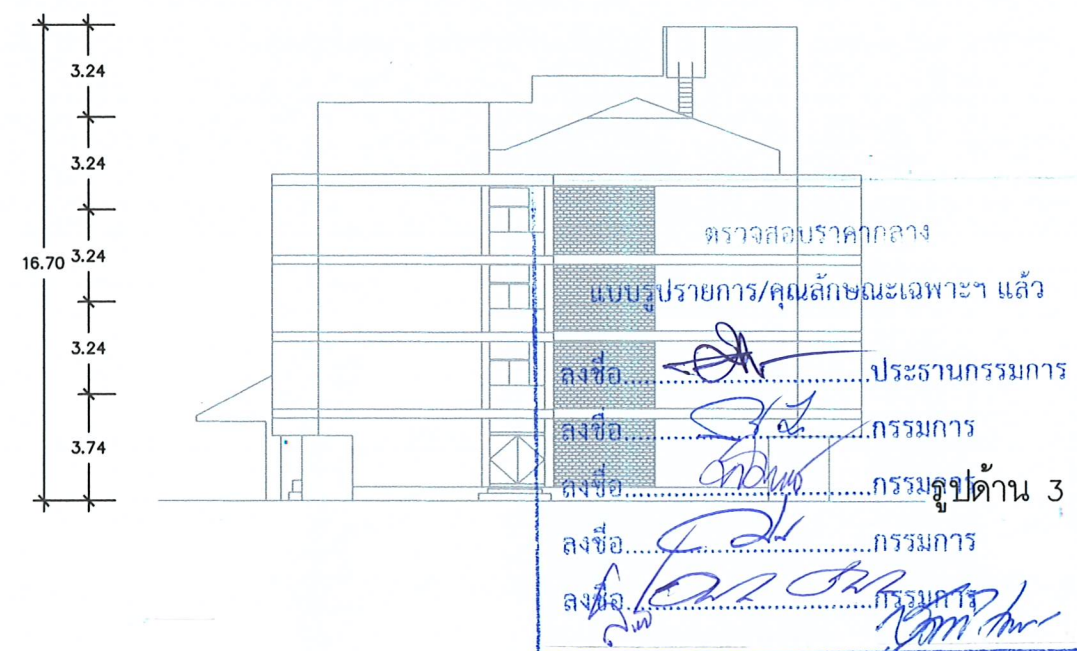




รูปด้าน 1



รูปด้าน 2



รูปด้าน 4



โครงการ :  
งานปรับปรุงอาคารศูนย์วิทยาศาสตร์  
คนทุ่ง อ.เมืองเพชรบุรี จ.เพชรบุรี  
สถานที่ก่อสร้าง :

มหาวิทยาลัยราชภัฏเพชรบุรี

สถานที่ก่อสร้าง :

มหาวิทยาลัยราชภัฏเพชรบุรี

อำนาจการโดย :

อธิการบดี

หน่วยงาน :

กลุ่มงานพัฒนากายภาพ ภูมิสถาปัตย์  
และสิ่งแวดล้อม

วิศวกรโยธา :

วิศวกรสถาปัตย์ :

วิศวกรไฟฟ้า :

NOTE :

REVISION :		
NO.	DATE	DESCRIPTION

DRAWING TITLE

แบบแปลนทาสี

DRAWN BY :	DRAWING NO.
CHECKED BY :	A-04
APPROVED BY :	
DATE :	2020

สี ทาอาคาร ให้ผู้รับจ้างนำเสนอขออนุมัติผลิตภัณฑ์ และสี ต่อดัชนีกรรมการตรวจการจ้าง ดังต่อไปนี้ ( เพื่อให้ได้ระดับคุณภาพที่ดี )  
1.1 สีน้ำ ทาผนังอาคาร ภายนอก ผลิตภัณฑ์ของ 1. CAPTAIN รุ่น Studio Shield หรือ 2. Beryer รุ่น Beryer Shield DIAMON หรือ 4. Pamastic รุ่น Pamacrelac Shield หรือ 5. Dulux รุ่น Weather Shield หรือเทียบเท่า  
1.2 สีน้ำมัน ทาผิว ไม้ และ เหล็ก ผลิตภัณฑ์ของ 1. CAPTAIN รุ่น Fresh Clean หรือ 2. Beyer รุ่น Beryer Shield PHOTOCLEAN หรือ 3. TOA รุ่น Super Shield DURACLEAN หรือ 4. Pamastic รุ่น Super Gloss Enamel หรือเทียบเท่า  
\*\*\*หมายเหตุ\*\*\* ทาสีภายนอกอาคาร โดยประมาณ 1,823.67 ตรม





โครงการ :

งานปรับปรุงอาคารศูนย์วิทยาศาสตร์  
คณาจักษ์ อเมืองพรบุรี จ.เพชรบุรี

สถานที่ก่อสร้าง :

มหาวิทยาลัยราชภัฏเพชรบุรี

สถานที่ก่อสร้าง :

มหาวิทยาลัยราชภัฏเพชรบุรี

จำนวนการโดย :

อริการณดี

หน่วยงาน :

กลุ่มงานพัฒนากายภาพ ภูมิสถาปัตย์  
และสิ่งแวดล้อม

วิศวกรโยธา :

วิศวกรสุขาภิบาล :

วิศวกรไฟฟ้า :

NOTE :

REVISION :

NO.	DATE	DESCRIPTION

DRAWING TITLE

แบบแปลนทำฝาร่างระบายน้ำ

DRAWN BY :

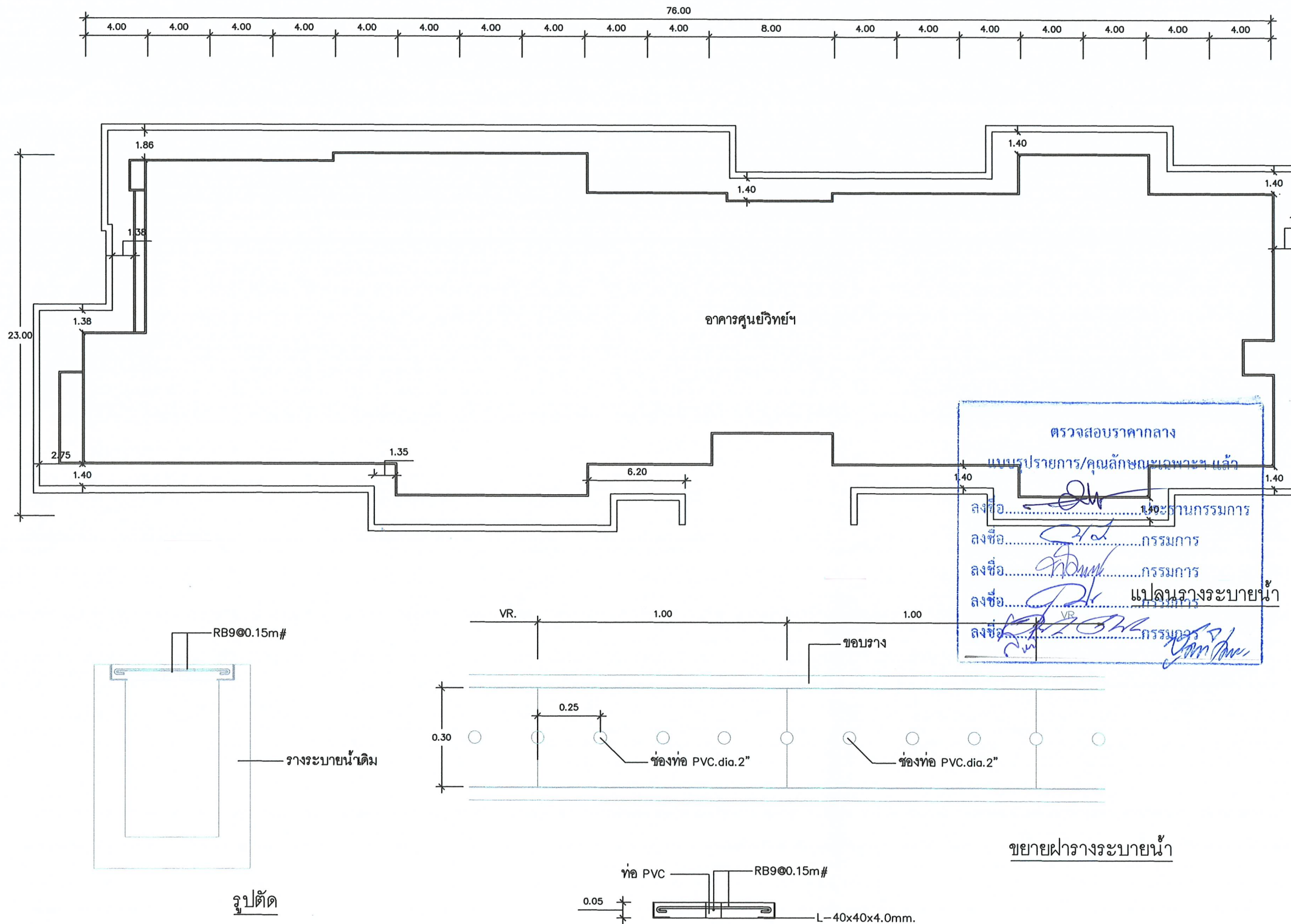
CHECKED BY :

APPROVED BY :

DATE :

DRAWING NO.

A-05



ข้อกำหนด

1. ใช้คอนกรีตผสมเสร็จ ที่กำลังอัดประลัยไม่ต่ำกว่า  $(f_c')240$  ksc. ด้วยตัวอย่างรูปทรงกระบอกที่ 28 วัน





โครงการ :  
งานปรับปรุงอาคารศูนย์วิทยาศาสตร์  
ต.นาทุ่ง อ.เมืองเพชรบุรี จ.เพชรบุรี  
สถานที่ก่อสร้าง :  
มหาวิทยาลัยราชภัฏเพชรบุรี  
สถานที่ก่อสร้าง :  
มหาวิทยาลัยราชภัฏเพชรบุรี  
จำนวนการโดย :  
ชื่กรรมการ :

หน่วยงาน :  
กลุ่มงานพัฒนากายภาพ ภูมิสถาปัตย์  
และสิ่งแวดล้อม

วิศวกรโยธา :

วิศวกรสุขาภิบาล :

วิศวกรไฟฟ้า :

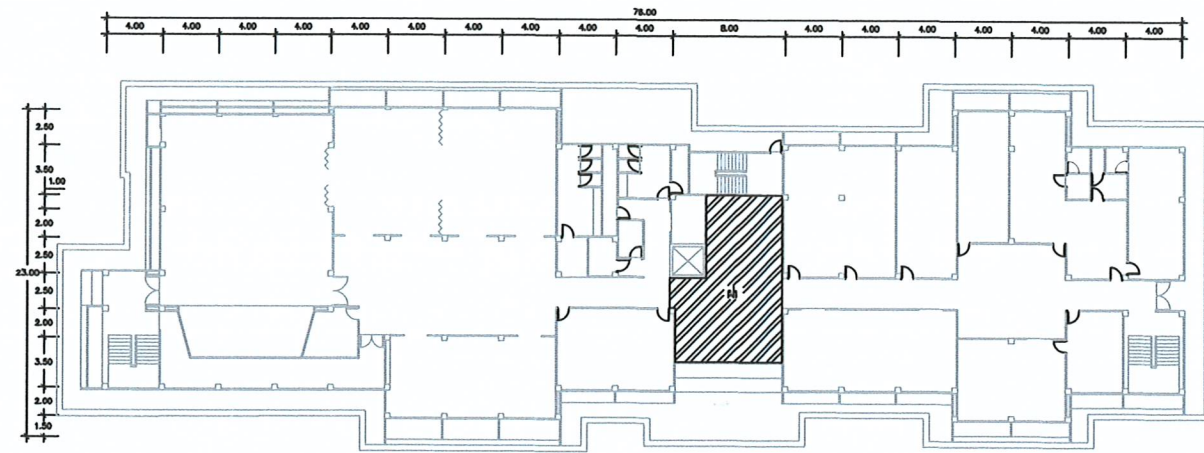
NOTE :

REVISION :		
NO.	DATE	DESCRIPTION

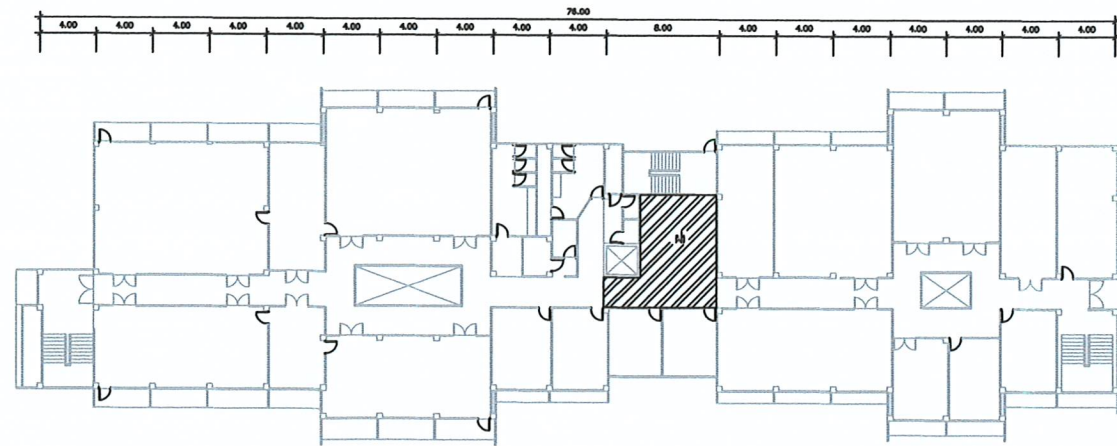
DRAWING TITLE  
แบบปรับปรุงฝ้าเพดาน

DRAWN BY :  
CHECKED BY :  
APPROVED BY :  
DATE : 2020

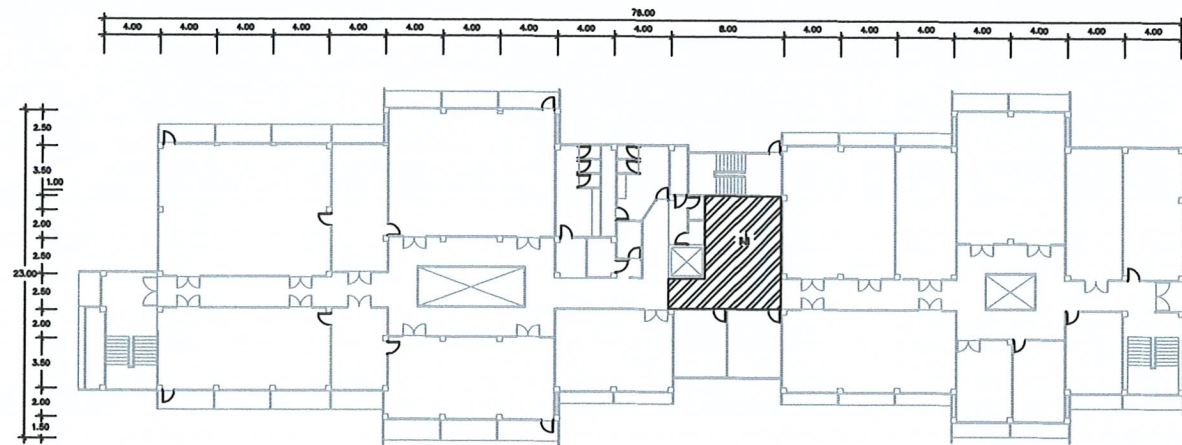
DRAWING NO.  
A-06



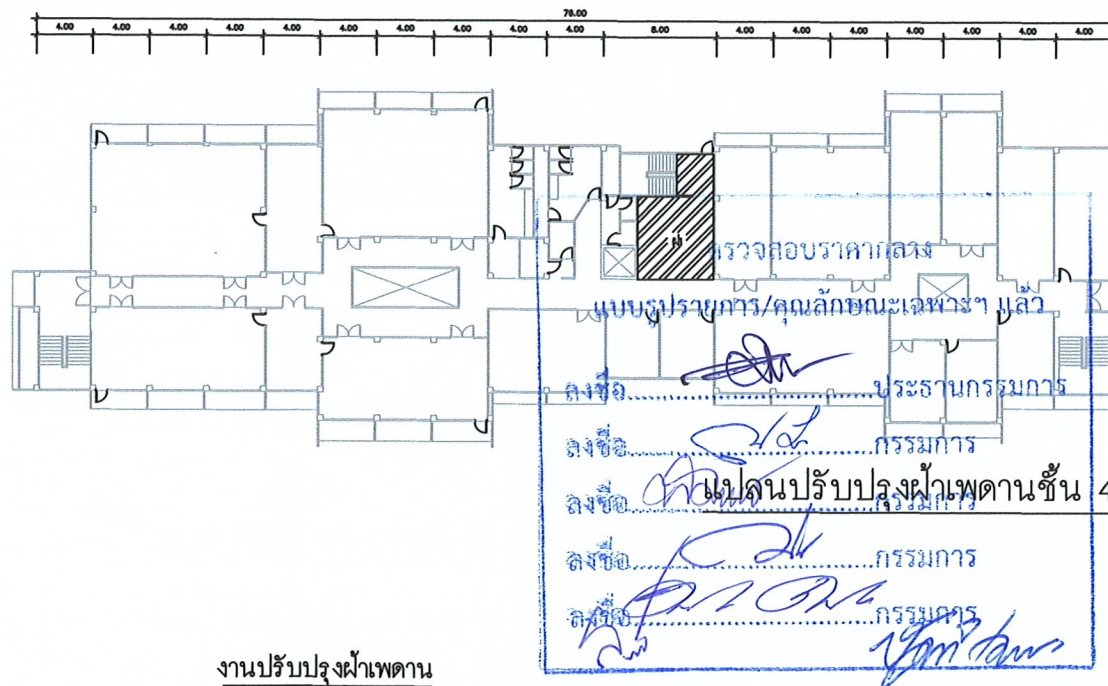
แปลนปรับปรุงฝ้าเพดานชั้น 1



แปลนปรับปรุงฝ้าเพดานชั้น 2



แปลนปรับปรุงฝ้าเพดานชั้น 3

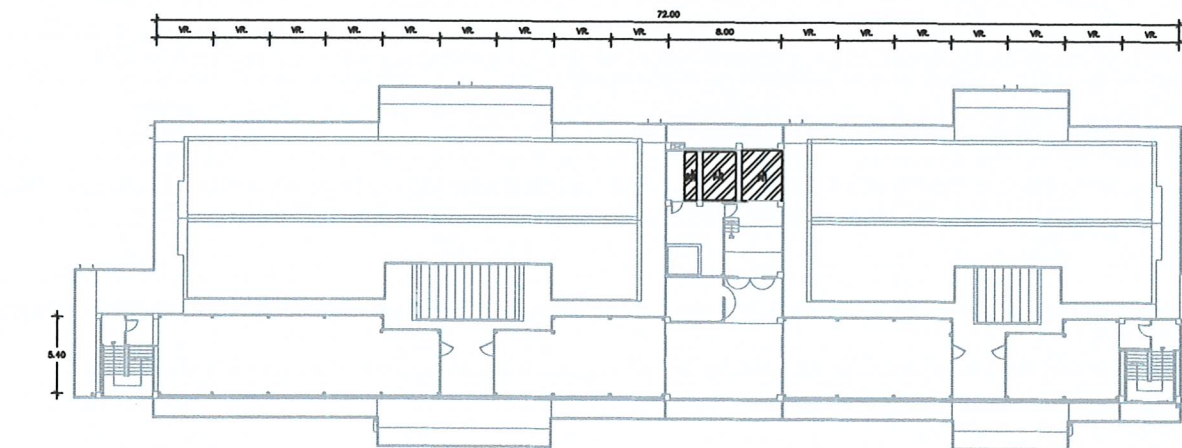


แปลนปรับปรุงฝ้าเพดานชั้น 4

งานปรับปรุงฝ้าเพดาน

งานรื้อถอนฝ้าเพดานเดิมโครง ที-บาร์

ฝ ฝ้ายิปซัมบอร์ดหนา 9 มม. ทนความชื้นพร้อมโครงเคร่าโลหะชุบสังกะสี  
พร้อมทาสี (สีระบุนาถหลัง)



แปลนปรับปรุงฝ้าเพดานชั้นดาดฟ้า

\*\*\*หมายเหตุ\*\*\* ระบบไฟฟ้าและชุดดวงโคมไฟฟ้าเดิม